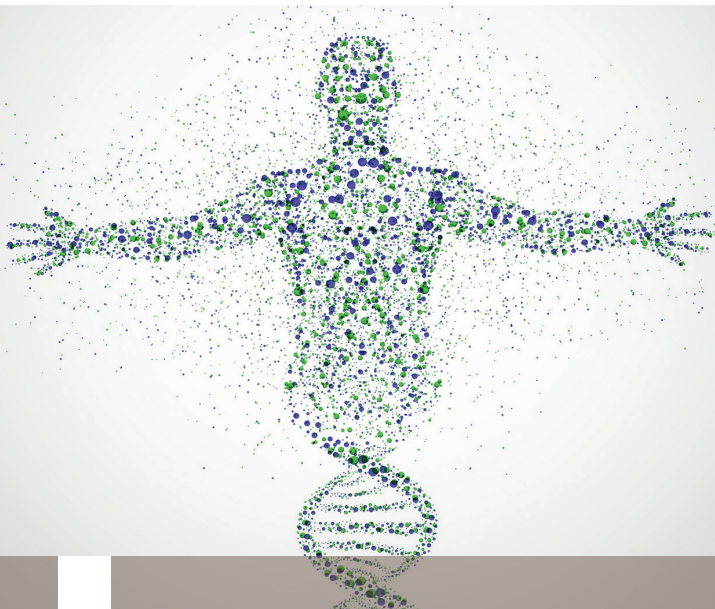




katholisch-soziales **institut**



VORTRAG

*ERBGUTANALYSE –
DAS ORAKEL DER GENE*

20. FEBRUAR 2019, 19:00 UHR



Ein Ort des Dialogs

Erbgutanalyse – Das Orakel der Gene

Die Preise für Erbgutanalysen fallen rapide und Wissenschaftler können aus der Geninformation so viel herauslesen wie noch nie: Etwa das Risiko für Diabetes oder andere Leiden, die Verträglichkeit von Medikamenten und die genetischen Ursachen bestimmter Erkrankungen. Doch wie aussagekräftig sind solche Analysen? Und welchen Nutzen haben sie? Wer etwa erfährt, dass er im Alter an Alzheimer erkrankt, kann das Ausbrechen der Krankheit nach heutigem Wissensstand nicht verhindern. Auch für viele seltene Erkrankungen, die sich mithilfe von Erbgutanalysen diagnostizieren lassen, gibt es keine Therapien. Andererseits zeichnen sich schon heute enorme Chancen ab: In der Krebsmedizin ermöglichen Gentests Aussagen über die Wirksamkeit von Therapien, wodurch unnötige Nebenwirkungen reduziert und der Therapieerfolg gesteigert werden kann. Werden Erbgutanalysen in Zukunft also zur Routinediagnostik gehören?

Sie sind herzlich eingeladen!

- **Referentin:** Juliette Irmer, Diplom-Biologin und Wissenschaftsjournalistin (u. a. Neue Zürcher Zeitung, FAZ, Spektrum.de)
- **Kosten:** 6,- € im Vorverkauf; 9,- € Abendkasse; inkl. Imbiss
- **Informationen und Anmeldung:** Sabine Häusler, Telefon: 02241-2517-408, haeusler@ksi.de
- **Veranstaltungsleitung und Moderation:** André Schröder, KSI



katholisch-soziales institut

Bergstraße 26
53721 Siegburg

Telefon 02241-2517-0
Telefax 02241-2517-102

info@ksi.de | www.ksi.de