



*FORTBILDUNGSZENTRUM  
UND ORT DES DIALOGS*

# DIE TAGUNGSHÄUSER DES ERZBISTUMS KÖLN

KOMPETENT FÜR  
ERFOLGREICHES TAGEN

**Individualität und Professionalität kennzeichnen die Tagungshäuser des Erzbistums Köln.**

**S**pezialisiert auf Tagungen, Seminare und Kongresse bieten wir Ihnen den idealen Rahmen für Ihre Mitarbeiterqualifikation und Bildungsarbeit. Legen Sie die Organisation und Durchführung Ihrer Veranstaltung in unsere erfahrenen Hände.

Professionell in Ausstattung und Service sind unsere Häuser individuell in ihren besonderen Stärken und Schwerpunkten. Ob romantisch oder zentral gelegener Standort, historische oder innovative Architektur – genießen Sie die Atmosphäre des Besonderen.



**Die persönliche Atmosphäre und unkomplizierte Betreuung zeichnen unsere Tagungshäuser aus.**





## Das Katholisch-Soziale Institut – Tagungs- und Fortbildungszentrum, Ort des Dialogs

Mitten in der Kreisstadt Siegburg, auf einem 40 Meter hohen Berg, wenige Gehminuten vom Markplatz entfernt, ist das Katholisch-Soziale Institut in der ehemaligen Benediktinerabtei auf dem Michaelsberg beheimatet.



Das KSI ist ein Ort des Dialoges für Kirche, Politik und Gesellschaft und wurde 1947 von Josef Kardinal Frings gegründet. Das Institut entwickelt Seminare und Fortbildungen in den Bereichen „Ethik und Soziales“, „Kunst und Kultur“, „Medien und Kommunikation“ sowie „Beruf und Schule“. Am Standort in Siegburg bietet das Katholisch-Soziale Institut Orientierung in Glauben und Gesellschaft.

Mit der gelungenen architektonischen Kombination aus dem ehemaligen Abteigebäude sowie dem modernen Anbau ist ein einmaliger, moderner und lichtdurchfluteter Lernort entstanden, der nicht nur für die kirchlichen Gruppen, sondern auch für nicht-kirchliche Gruppen für Konferenzen, Seminare und Tagungen einen ansprechenden Rahmen bietet.

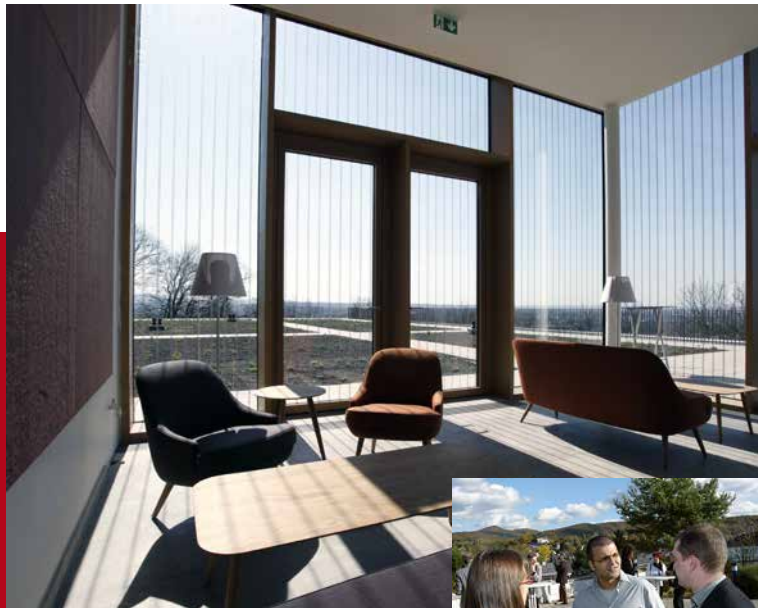


## Stilvoll tagen hoch über der Stadt Von 10 bis 220 Personen

Moderne Architektur, ansprechendes Design und größtmöglicher Komfort erwartet Sie nicht nur auf der Tagungsebene des neu errichteten Forums sondern auch in den Räumen der Abtei. Dort ist ein einmaliger, moderner und lichtdurchfluteter Lernort entstanden, der für Konferenzen, Seminare und Tagungen einen entsprechenden Raum bietet.

Alle Tagungsräume sind freundlich eingerichtet und mit moderner Technik ausgestattet. Vier Foren sowie 12 weitere Seminarräume runden das Raumangebot ab.

In den Pausen laden bequeme Sitzgruppen sowie der Kreuzhof, Park oder die Terrasse zu anregenden Gesprächen und Entspannung zwischen den Tagungseinheiten ein.



Ob als Tagungsraum oder Konzertsaal - unsere Räume sind vielfältig nutzbar.










## Technische Ausstattung

W-LAN • Beamer • Fernseher • Videokamera • Video-/DVD-Player • CD-Player • Pinwand • Flipchart • Moderationskoffer • Yogamatten • mobile Bühne • weitere Medien auf Anfrage

## Raumkapazität

### Vier Foren und elf Konferenzräume

Raum	Größe in m <sup>2</sup>					
<b>Forum</b>						
Europa-Forum	247	215	160	44	54	120
Joseph-Frings-Forum	139	126	80	28	38	90
Edith-Stein-Forum	103	80	60	20	26	40
Joseph-Höffner-Forum	40	-	-	20	-	-
<b>Abtei</b>						
Anno-Saal	155	110	90	40	46	70
Seminarraum 3	53	20	18	-	-	-
Seminarraum 8	97	60	40	20	26	50

sowie 11 Seminarräume



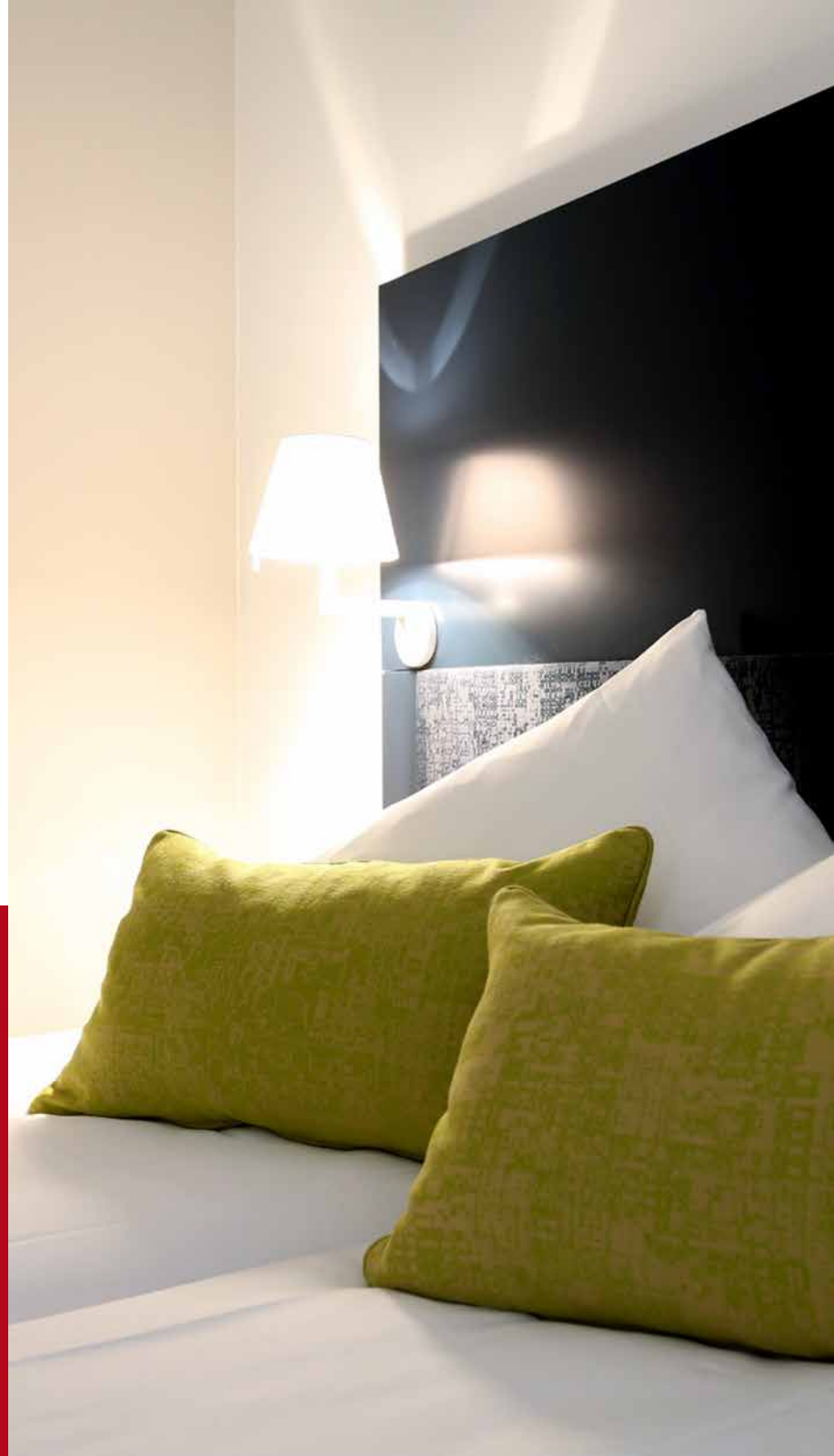
## Die Gästezimmer

### Erholung in ruhiger Atmosphäre

57 Einzel- und 45 Zweibettzimmer sowie 13 Premium-Zimmer bieten bis zu 173 Gästen Raum und Ruhe.

Die modern eingerichteten Zimmer verfügen über ein Bad mit WC, Dusche, Fön und Kosmetikspiegel sowie TV/Radio, Telefon und W-LAN.

Vier Zimmer sind behindertenfreundlich eingerichtet.





## **Das Freizeitangebot Kultur, Landschaft, Erholung**

Siegburg ist eine traditionsreiche, lebendige Stadt am Fuße des Michaelsberges und verspricht neben zahlreichen historischen Sehenswürdigkeiten ein abwechslungsreiches Programm für jeden Anspruch. Nach einem anstrengenden Seminartag können die städtischen Parks rund um den Michaelsberg für ausgedehnte Spaziergänge genutzt werden.

Für die Begegnung am Abend steht Ihnen unser Pavillon mit einem einzigartigen Panorama über die Stadt, unser Kaminzimmer oder einer der Clubräume offen.

Um nicht auf sportliche Aktivitäten verzichten zu müssen, haben wir einen Fitnessraum mit modernen Geräten für unsere Gäste eingerichtet.

Entdecken Sie die vielfältigen künstlerischen Impulse, die in Ihrer Gesamtkomposition das Haus zu einem ästhetischen Erlebnis werden lassen.





## **Unsere Gastronomie** **Beste Aussicht und kulinarische Freuden**

Hoch über Siegburg liegt unser Restaurant, das mit seinen bodentieffen Fenstern einen einzigartigen Blick in die Natur ermöglicht. Ein außergewöhnlicher Platz für unsere Tagungs- und Seminarteilnehmer, um sich von unserer Küche mit ausgewogenen und hochwertigen Gerichten verwöhnen zu lassen.

Das KSI bietet nicht nur einen optimalen Rahmen für Tagungen, sondern auch für Festlichkeiten aller Art. Feiern Sie in einer stimmungsvollen Ambiente und genießen Sie unsere kreative Küche mit saisonalen und regionalen Bezug.





## Abteikirche St. Michael

Auf eine wechselvolle Geschichte blickt die Abteikirche auf dem Siegburger Michaelsberg zurück: Um 1066 geweiht, wurde sie im Verlaufe der Geschichte mehrfach zerstört und Wiederaufgebaut. Zuletzt wurde die Kirche mit der angrenzenden Abtei 1944 nach einem Bombenangriff fast völlig zerstört.

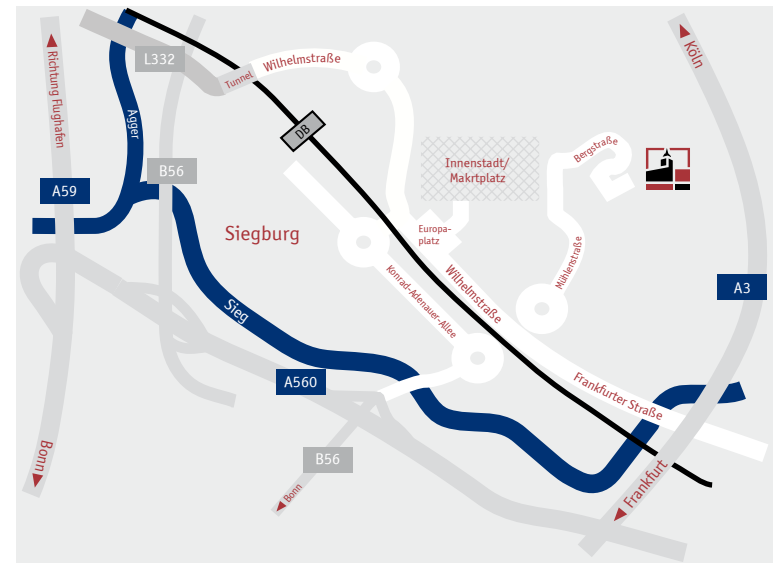
In der heutigen Gestalt präsentiert sich die Abteikirche seit den 1950er Jahren. Dem Besucher des Gotteshauses fallen zunächst die hervorragenden Fenster auf, die in der Zeit nach 1953 von Ernst Jansen-Winkeln, Mönchen-Gladbach, entworfen und in der Glasmalerfirma Gebrüder Oidtman, Linnich, hergestellt wurden. Sehenswert ist jedoch auch die Krypta der Abteikirche, die in ihrem Kern auf das Jahr 1066 zurückzuführen ist und damit zu den ältesten erhaltenen Teilen der Abtei gehört.

Kirche und Krypta laden den Gast zu Gebet und Gottesdienst im Katholisch-Sozialen Institut ein.





## Das Katholisch-Soziales Institut



### Mit öffentlichen Verkehrsmitteln

S-Bahn Linie 66 von Bonn Hbf bis Endstation Siegburg oder Deutsche Bundesbahn aus den Richtungen Köln, Frankfurt, Siegen bis Bahnhof Siegburg.

### Mit dem PKW

Über A59: Fahren Sie ab dem Autobahn-Dreieck St. Augustin-West auf die A 560 Richtung Hennef. An der Anschlussstelle St. Augustin (3) fahren Sie links auf die Bonner Straße (B 56) Richtung Innenstadt. Über A3: Fahren Sie ab dem Autobahnkreuz Bonn-Siegburg auf die A 560 Richtung Bonn. An der Anschlussstelle St. Augustin (3) biegen Sie rechts auf die Bonner Straße (B 56) Richtung Innenstadt.

 ERZBISTUM KÖLN  
tagungshäuser

### Katholisch-Soziales Institut

Bergstraße 26  
53721 Siegburg

Telefon 02241 2517 0  
Telefax 02241 2517 100

info@ksi.de  
www.ksi.de

Tagungszentrum des Erzbistums Köln  
im Verbund der Tagungshäuser:  
www.tagen.erzbistum-koeln.de